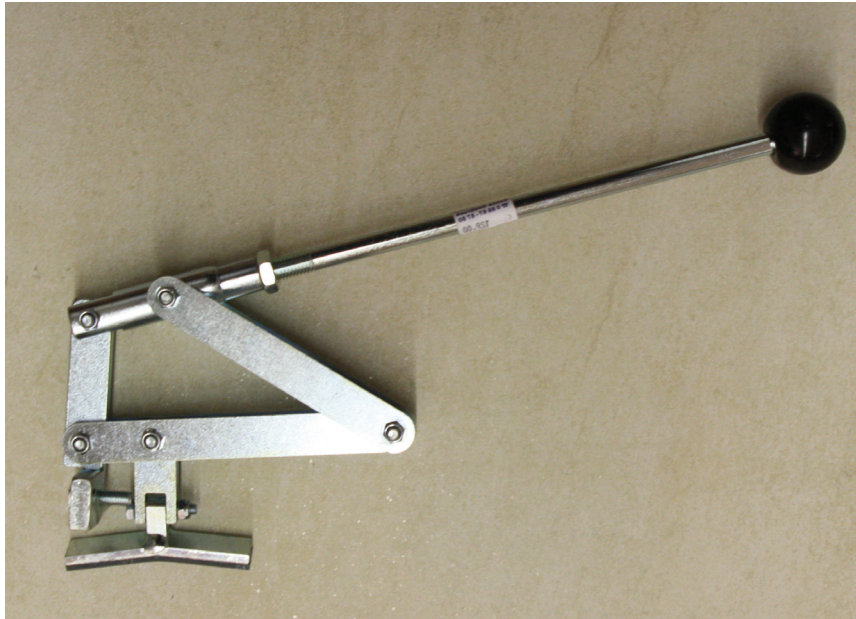


## Brechvorrichtung High-Line Art-Nr. 11325



**Die Superlösung um großformatige Fliesen + Platten bis zu einer Stärke von 16 mm perfekt zu brechen**

- Geringer Kraftaufwand durch Übersetzungsschere
- Brechbacken mit Kunststoffbelag, dadurch
- Kein Beschädigen der Fliesenglasur
- Für ein gutes Abfedern des Druckpunktes beim Brechen sorgt ein ergonomisch geformter Handgriff (Softgriff)



### Anwendung:

- Brecher auf ebene Fläche stellen
- Fliese auf gewünschte Breite schneiden
- Die zu brechende Fliese Mitte Brechkeil voll auflegen und mittels Markierungsspitze einrichten und brechen

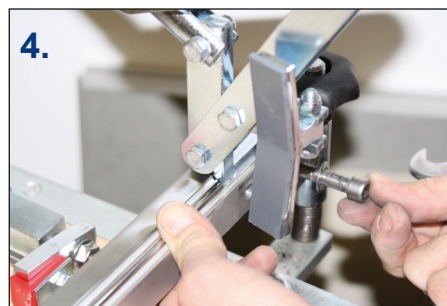
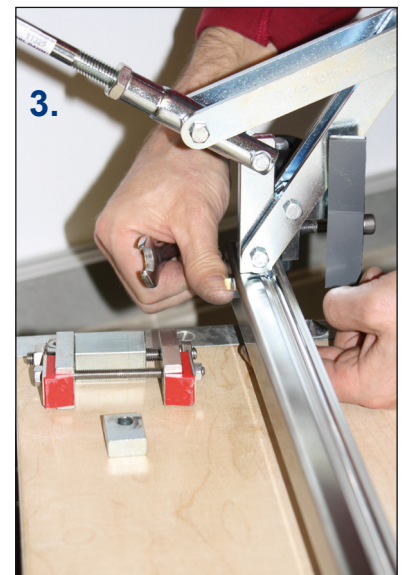
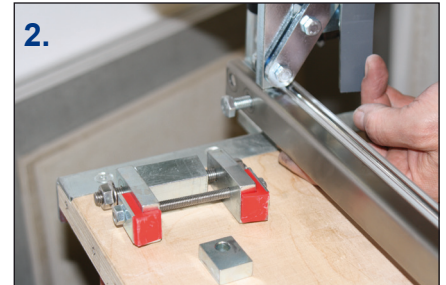
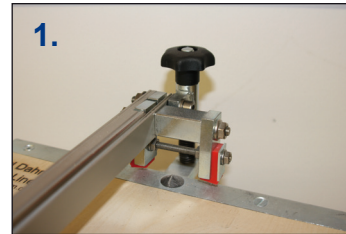
**Technische Beratung für Rückfragen Tel.: 08667-878 110**

Copyright: Diese Bedienungsanleitung ist Eigentum der Firma Karl Dahm.

Das Nachdrucken oder Kopieren, auch auszugsweise, ist ohne Zustimmung der Firma Karl Dahm nicht gestattet.

## Montageanleitung:

1. Standard Brechvorrichtung entfernen
2. Befestigungsschraube und Distanzteil aus der Führungsschiene entfernen
3. In den frei gewordenen Schlitz die Halterung der Brechvorrichtung High-Line einsetzen und mit M8-Schraube befestigen
4. Dann die Führungsschiene mit der Zylinderinnensechskantschraube befestigen
5. Damit ist die Brechvorrichtung High-Line einsatzbereit



**Technische Beratung für Rückfragen Tel.: 08667-878 110**

Copyright: Diese Bedienungsanleitung ist Eigentum der Firma Karl Dahm.

Das Nachdrucken oder Kopieren, auch auszugsweise, ist ohne Zustimmung der Firma Karl Dahm nicht gestattet.